

Tablero mural de bypass externo sin paso por cero, que permite sacar el equipo de línea sin tener que apagar las cargas. Este tablero establece una conexión directa entre la línea de alimentación y las cargas, por lo que se puede sacar la UPS, ya sea para realizar su mantenimiento o cambio de baterías, sin realizar cortes.

BYPASS MANTENIMIENTO

10-40 KVA
TRIFASICO MONTAJE MURO



TELECOM



DATA
CENTER



EQUIPOS
MÉDICOS



SERVIDORES



MINERÍA



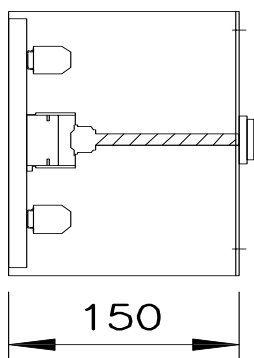
SEGURIDAD

ESPECIFICACIONES TÉCNICAS

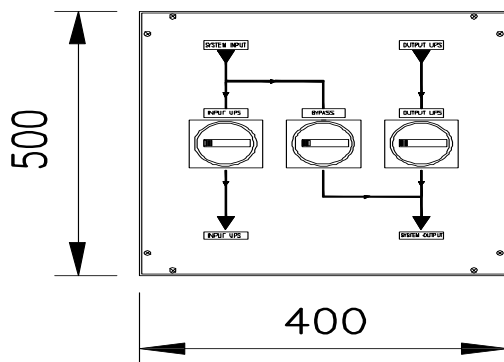
Voltage Entrada	400v 3 Fases	Cable de salida	Cordon RVK (3PH+N+G)1
Otro Voltage Salida	380V 415V	Tipo Conector de Salida	Bornera
Voltage Salida	400v 3 Fases	Dimensions	400x400x150 mm
		Weight	KG

DISPOSICION DE EQUIPO

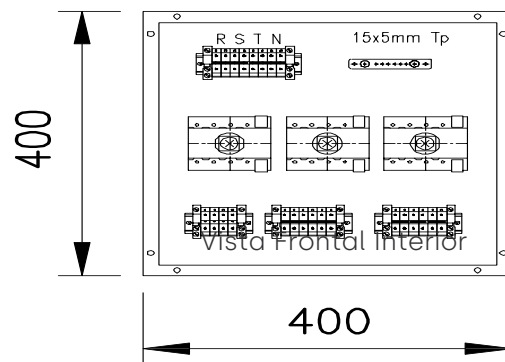
Vista Lateral Interior



Vista Frontal



Vista Frontal Interior



Notas

- Capacidades de conductores dispuestos por cliente deberán ser calculados dependiendo de la distancia y considerando la capacidad máxima de los conductores.
- Tablero debe ser aterrizado sólidamente a tierra
- El Tablero es para montaje en muro y no incluye protecciones. Negativos y tierras comunes.



UPS



ESTABILIZADORES



SERVICIOS



BATERÍAS



DATACENTER



CLIMATIZACIÓN